

**DIRETRIZES PARA A AVALIAÇÃO**  
**DA SITUAÇÃO VACINAL**

**José Geraldo Leite Ribeiro**

**zeglr@ig.com.br**

**[www.saude.gov.br](http://www.saude.gov.br)**

**SVS**

**- Publicações**

# Conceitos

- ▶ **Vacinas vivas X mortas ou frações.**
- ▶ **Vacinas combinadas: vacinas que reúnem em uma dose antígenos de diferentes agentes etiológicos.**
- ▶ **Vacinas conjugadas: antígenos ligados a carreadores protéicos.**

# CALENDÁRIO BÁSICO DE VACINAÇÃO – MG/2005

## NASCIMENTO

• 2 MESES

• 4 MESES

• 6 MESES

• 9 MESES

• 12 MESES

• 15 MESES

• 5 ANOS

• 10 ANOS

BCG ID+HEPB

DTPHiB+OPV+HEPB

DTPHiB+OPV

DTPHiB+OPV+HEPB

FEBRE AMARELA

TRIVIRAL

DTP+OPV

DTP+OPV+ TRIVIRAL

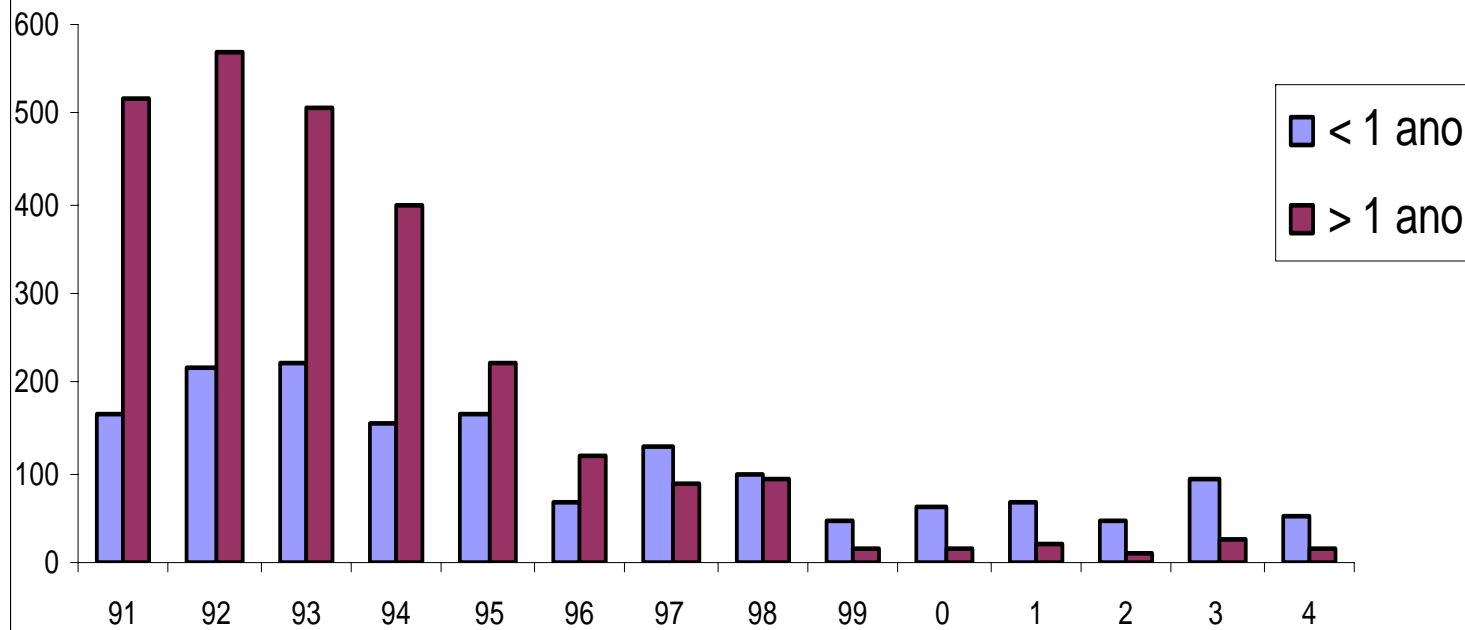
FEBRE AMARELA + BCG ID

dT + FA de 10 em 10 anos

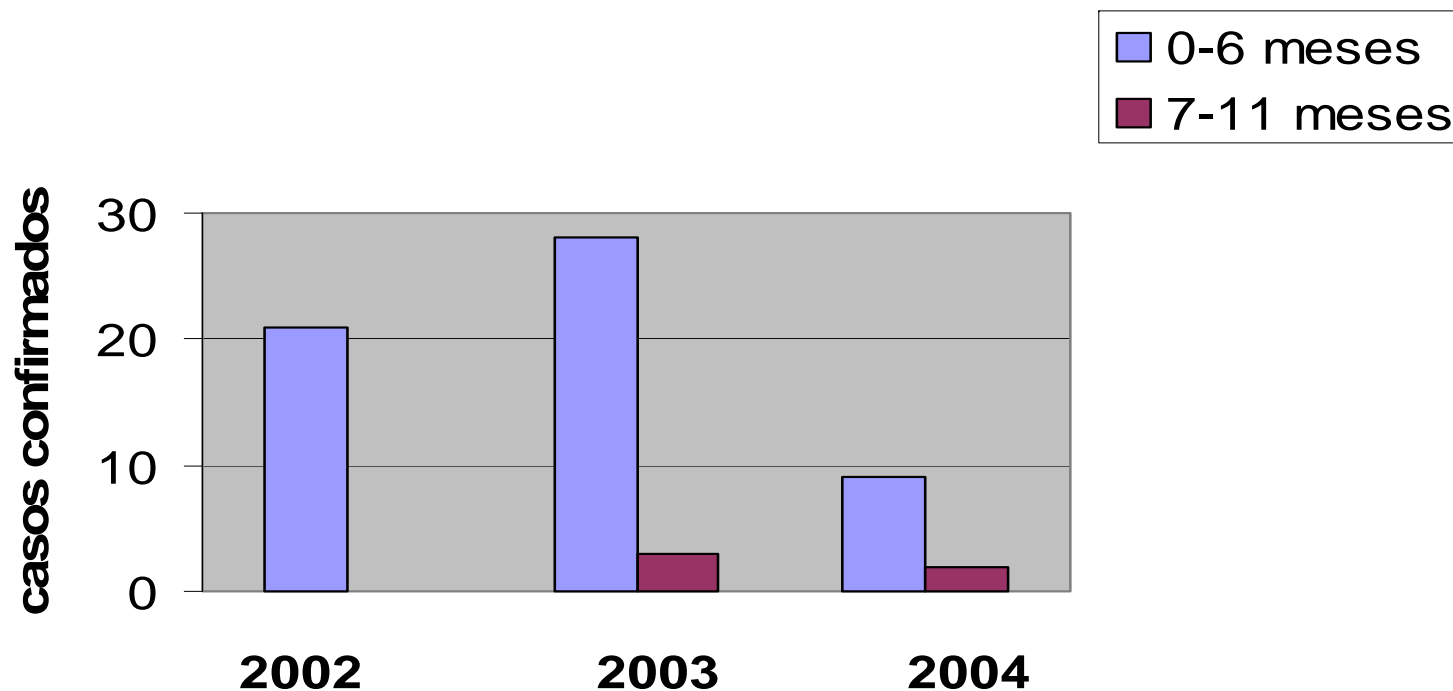
# **OUTRAS VACINAS**

- **VACINA DTPa**
- **VACINA e-IPV**
- **VACINA CONTRA A VARICELA**
- **VACINA CONJUGADA MENINGO C**
- **VACINA CONJUGADA PNEUMO 7**
- **VACINA CONTRA A HEPATITE A**
- **VACINA dTpa**

## NOTIFICAÇÕES POR COQUELUCHE SEGUNDO FAIXA ETÁRIA, MG 1991-2004.



## CASOS CONFIRMADOS DE COQUELUCHE POR FAIXA ETÁRIA EM MINAS GERAIS 2002-2004



# CALENDÁRIO IDEAL ?

- **NASCIMENTO** **BCG ID+HePB**
- **2 MESES** **HEXA+ Pneu7**
- **3 MESES** **MenC**
- **4 MESES** **PENTA+ Pneu7**
- **5 MESES** **MenC**
- **6 MESES** **HEXA + Pneu7**
- **7 MESES** **MenC**
- **9 MESES** **Febre Amarela**
- **12 MESES** **TRIVIRAL**
- **15 MESES** **VARICELA+Pneu7+ PENTA**
- **18 MESES** **HepA**
- **2 ANOS** **HepA**
- **5 ANOS** **TRIVIRAL+DTPa**
- **10 ANOS** **Febre Amarela + BCG ID**
- **dTpa DE 10 EM 10 ANOS**

# VACINAÇÃO DO ADOLESCENTE

- **FATORES IMPORTANTES**
  - ✓ **PREOCUPAÇÃO COM A INCIDÊNCIA DE ALGUMAS DOENÇAS**
  - ✓ **PREOCUPAÇÃO COM A LETALIDADE DE ALGUMAS DOENÇAS**
  - ✓ **ALGUMAS VACINAS FORAM LANÇADAS RECENTEMENTE**
  - ✓ **“VACINA É COISA DE CRIANÇA”**

# VACINAÇÃO DO ADOLESCENTE

- BCG ID
- DUPLA ADULTO
- TRIVIRAL
- FEBRE AMARELA
- HEPATITE B
  
- VARICELA
- HEPATITE A
- MENINGO C CONJUGADA
- dTpa

# VACINAÇÃO DE ADULTOS

- Não vacinado, vacina não existia.
- Algumas doenças têm atingido mais os adultos.
- Algumas doenças podem ser mais graves nos adultos.
- Aspectos profissionais.
- Viagens.
- Mulheres.

# VACINAÇÃO DE ADULTOS

- **DUPLA ADULTO**
- **TRIVIRAL**
- **FEBRE AMARELA**
  
- **HEPATITE B**
- **VARICELA**
- **dTpa**

# Vacinas em Maiores de 60 anos de idade

- Influenza

- dT

- Pneumo 23

- Febre amarela

# VACINAS ESPECIAIS

– Centro de Referência em  
Imunobiológicos Especiais

◊ Santa Casa

◊ SES/MG

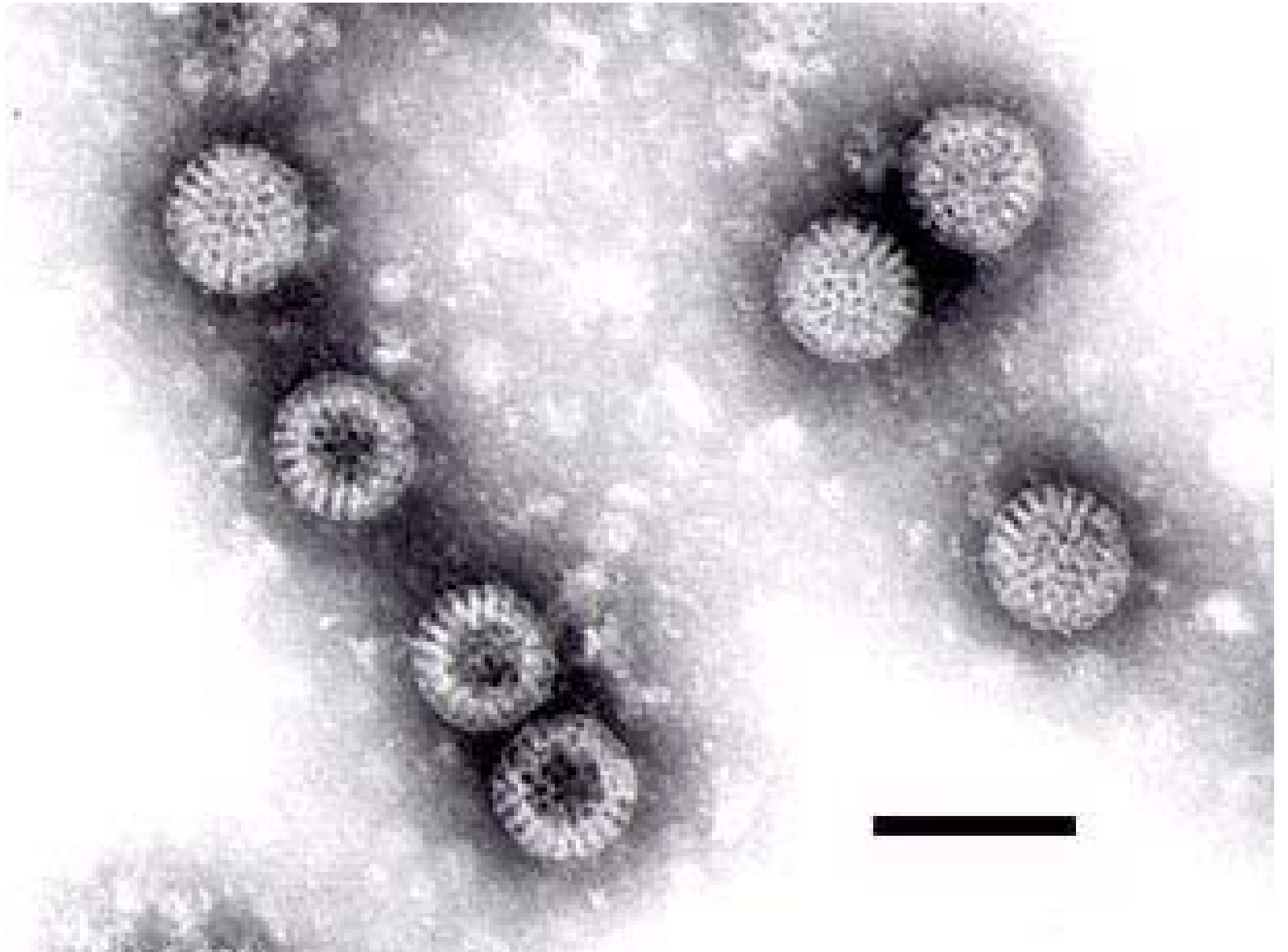
# VACINAS ESPECIAIS

- Vacina inativada contra a polio
- Vacina tríplice acelular
- Vacina contra a varicela
- Vacina contra a hepatite A
- Vacina contra a hepatite B
- Novas vacinas conjugadas
- Vacina contra influenza
- Imunoglobulinas

# **PACIENTES ESPECIAIS**

- **Doenças pulmonares crônicas**
- **Doenças cardiovasculares crônicas**
- **Doença ou terapia imunossupressora**
- **Infecção por HIV**
- **Hemoglobinopatias**
- **Uso prolongado de aspirina**
- **Diabetes mellitus**
- **Doença renal crônica**
- **Comunicantes**
- **Outros**

**Recomendações  
para vacinação  
em pessoas  
infectadas pelo HIV**



**zeglr@ig.com.br**





# XIV Congresso Brasileiro de Infectologia Pediátrica

||| Jornada Paranaense de Infectologia Pediátrica

27 a 30 de abril de 2005 - Foz do Iguaçu - PR

**P A R T I C I P E !**

Informações/inscrições:

[www.infectoped2005.com.br](http://www.infectoped2005.com.br)

**Ekipe de Eventos**

**(41) 3022-1247**

**[ekipe@ekipedeeventos.com.br](mailto:ekipe@ekipedeeventos.com.br)**

